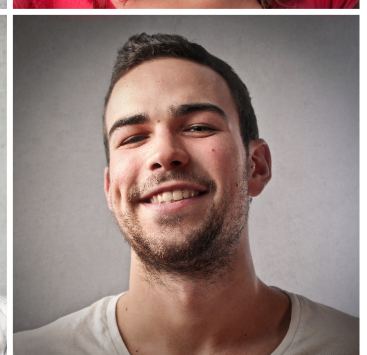
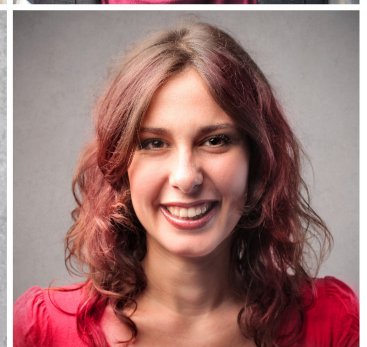


¿CÓMO ESCOGER...



...LAS GAFAS QUE MEJOR TE SIENTAN?

SITU ROSTRO ES:



ROSTRO ALARGADO

Frente y mejillas estrechas y mentón fino.

TUS GAFAS IDEALES:
Alargadas y con varillas gruesas para acortar visualmente el rostro.

ROSTRO OVALADO

Cara armoniosa de proporciones simétricas. La línea de las mejillas es algo más ancha que la frente y se estrecha suavemente hacia la barbilla.

TUS GAFAS IDEALES:
Prácticamente todos los modelos de gafas te sentarán bien.



ROSTRO CORAZÓN

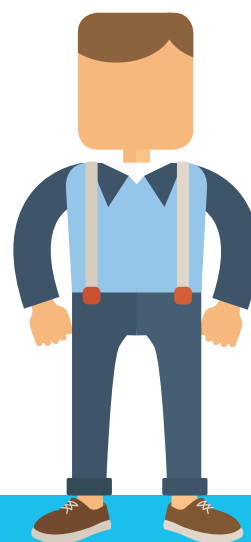
Frente y mejillas anchas y mentón pequeño.

TUS GAFAS IDEALES:
Rectangulares, de montura ligera o al aire.

ROSTRO CUADRADO

Frente y pómulos amplios, y mandíbula ancha y marcada.

TUS GAFAS IDEALES:
Descarta las gafas con esquinas regulares y opta por estilos ovalados, no excesivamente redondos. Elige un modelo lo más alto posible, desechando los que sean horizontalmente muy alargados.





ROSTRO REDONDO

Forma circular sin rasgos marcados, mentón corto y expresión dulce.

TUS GAFAS IDEALES:

Grandes y angulosas, cuadradas o rectangulares, de bordes gruesos, consiguiendo así un ligero alargamiento de tus facciones. Los modelos con varillas finas te ayudarán a largar el rostro.

ROSTRO TRIANGULAR

Frente estrecha y mentón pronunciado.

TUS GAFAS IDEALES:

Alargadas, que cubran la menor parte posible de la frente sin salirse de la sien.



Y SITU NARIZ ES:

- **NARIZ GRANDE:** Grandes y de metal. Evita las monturas redondas y pequeñas.
- **NARIZ ALARGADA:** Prominentes, con varillas gruesas y de puente doble.
- **NARIZ PEQUEÑA Y RESPINGONA:** Con puente alto y en colores suaves.

